

TRAX

变压器及变电站测试系统



- 满足多种测试的需求
- 无需学习多种测试仪器，从而节省了时间
- 人性化的界面减少了培训和测试时间
- 便于携带和运输的紧凑型系统组件
- 高级诊断测试的“最先进”测量方法

描述

TRAX是用于变压器和变电站测试的多功能仪器。TRAX的应用范围很广，从具有一些独特功能的电力变压器到仪表变压器，断路器和许多其他变电站组件。

TRAX总共包括10个发生器，每个发生器都根据使用它们的特定测试的要求进行了调节。结合业内最广的输入，您将始终能够以最高标准进行测量。标准电压和电流输出为800 A和2200 V（TRAX 280）但可以使用辅助仪器TDX 120（电压至12 kV）或TCX 200（电流至2000 A）进一步提高。直流测量可以使用100 A真直流电进行，而不仅仅是整流交流电。

为了适合不同的应用场景和预算，TRAX可提供带或不带触摸屏的版本以及200或800 A交流输出的版本。

使用辅助工具可以大大扩展TRAX的应用领域：

- TDX120 – $\tan\delta$ /功率因数高达12 kV的附件
- TCX200 –大电流附件，用于高达2000 A的一次注入测试
- TSX303 –一次连接的自动化三相配电箱，可更快地测试电力变压器
- TSX300 –手动开关箱，可在电力变压器测试期间轻松连接
- 线路阻抗套件–用于使用TRAX测试线路阻抗的套件

TRAX系统还包括电缆套件和连接附件，可用于任何可能的测试。

特点和优势

TRAX具有基于应用程序的图形用户界面，该界面易于学习并且非常易于使用。所有的应用程序都有一个共同的布局和界面，测试对象设置存储在测试之间。更少的培训和操作时间意味着更多的测试时间。应用以特定于应用的软件包提供：

- 电力变压器–标准和高级
- CT&VT
- 变电站
- 线路阻抗

不断开发新的应用程序和应用程序包，并且可以通过软件更新轻松添加新功能。

TRAX应用程序充分利用了TRAX硬件，并包括许多最新功能：

- 绕组和接触电阻测量电流高达100 A的真直流，可实现最佳精度
 - 自适应算法实现更快，最佳的变压器退磁
 - 有载分接开关的真实动态电阻测量
 - 分别进行温度校正的损耗正切/功率因数和电容测试（12 kV / 500 mA）
 - 内置断路器分析仪
 - 手动模式，用于高级故障排除或您自己的测试设计
- 测量数据是测试人员最宝贵的资产，TRAX已做好充分准备以充分利用您的测量结果：
- TRAX包含完整的报告生成器，可在您测试时构建报告
 - TRAX数据也可以导出为pdf或导出到Meggers资产管理软件PowerDB
 - 通过USB输出数据，通过互联网进行软件升级以及通过PC进行远程控制

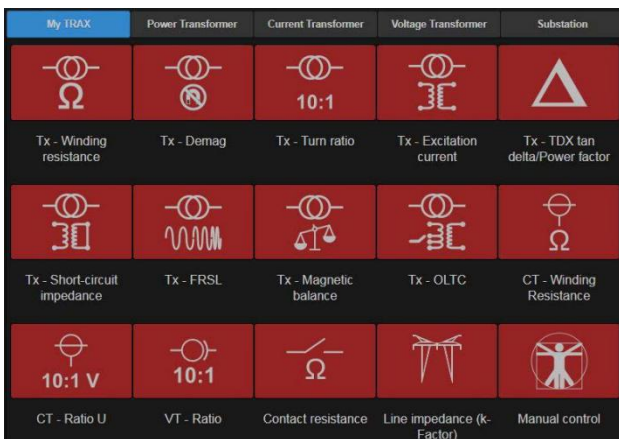
TRAX 变压器及变电站测试系统

在变电站测试中，正确地建立与测试对象的连接是一项繁琐且耗时的任务。TRAX具有使您更快地完成实际工作的功能：测试。

- 输入和输出清晰亮起，指示连接位置
- 每种测试的接线图，具体根据您的测试对象和 TRAX配置
- 可选的三相开关盒，可最大程度减少连接并减少电源变压器测试期间的测试时间。
- 旨在支持多种测试的引线套件意味着您可以将更少的电缆带到测试现场。
- 一流的开尔文钳，确保与变压器的牢固连接。

TRAX 219/220的紧凑性和轻巧性（TRAX 219/220在轻巧，柔软的飞行箱中重量不到32千克）可以在常规航班上办理登机手续，并且随身携带。对于一家国际服务公司，这可以节省数周的昂贵运输时间。

用户界面



应用选择菜单



线圈电阻应用

规格

规格在标称输入电压和+ 23°C±5° (73°F) 的环境温度下有效。规格如有更改，恕不另行通知。

环境

应用领域 适用于高压变电站和工业环境

温度

操作 -20°C to +55°C (-4°F to +131°F)

库存 -20°C to +70°C (-4°F to +158°F)

湿度

< 90%RH, non-condensing

CE标志

LVD 2014/35/EU

EMC 2014/30/EU

RoHS 2011/65/EU

分类和标准

IP-等级 IEC 60529

仅仪器 IP 20

包装箱内 IP 21

一般规格

电源输入 100-240 V, 50/60 Hz (± 10%)

输入电流 ≤ 16 A 连续
短期可达 30 A < 60 s

主保险丝 F1 和 F2, 25 A



测试接地
在将任何其他电缆连接到设备之前，要连接到测试对象的接地。



接地
用于在主机和附件之间连接额外的接地或将外部物体接地，例如可选的小车

外型尺寸

仪器 475 x 315 x 330 mm (不包括把手)
(18.7" x 12.4" x 13")

软包装 690x450x390mm
(27 x 18 x 15")

硬包装 690x410x450mm
(27 x 16 x 18")

重量

| | 仅仪器 | 软包装内 | 硬包装内 |
|----------|----------------|----------------|----------------|
| TRAX 219 | 25 kg (55 lbs) | 29 kg (64 lbs) | 37 kg (82 lbs) |
| TRAX 220 | 26 kg (57 lbs) | 30 kg (66 lbs) | 38 kg (84 lbs) |
| TRAX 279 | 29 kg (64 lbs) | 33 kg (73 lbs) | 41 kg (90 lbs) |
| TRAX 280 | 30 kg (66 lbs) | 34 kg (75 lbs) | 42 kg (93 lbs) |

显示屏¹⁾

尺寸 10.4"

解析度 1024x768 XGA

类型 TFT 触摸屏

对比度 1000:1

亮度 1000 cd/m²

1) TRAX 219和 279没有显示屏

TRAX

变压器及变电站测试系统

特性和优势

多功能变压器/变电站测试仪

- ▶ 取代众多功能单一的测试仪
- ▶ 省去了熟悉多种不同仪器的过程，易于上手
- ▶ 友好的用户界面有助于减少培训量，缩短测试所需的时间
- ▶ 设计便携、紧凑，易于运输

可针对不同的测试自由设置输出电压和电流，灵活性强

- ▶ 交流电流最大为2000 A（选配TCX 200）
- ▶ 直流电流最大为10 0A
- ▶ 交流电压最大为12 kV（选配TDX 120）
- ▶ 直流电压最大为300V

最先进的诊断测试技术

- ▶ 三相变压器测试：
 - 变比测试
 - 直流电阻测试
 - 分接开关连续性测试、计时测试以及动态电阻测试
 - 励磁电流测试
 - 漏阻抗/短路阻抗测试
 - 消磁
 - 三相测试一次性接线（选配TSX 300）
- ▶ 电流互感器、电压互感器测试
- ▶ 高压介损测试（选配TDX 120）

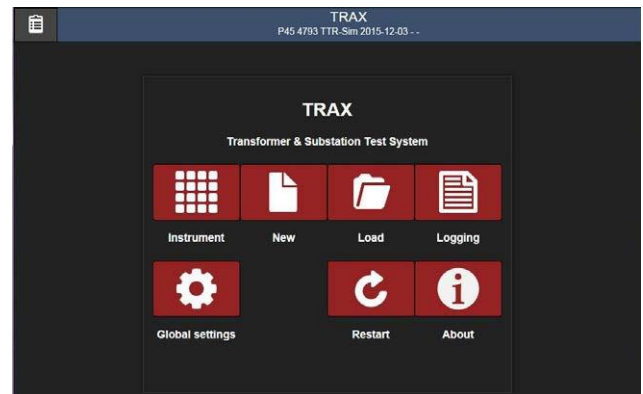
轻便紧凑

- ▶ TRAX220主机仅重26kg，运输重量< 32kg
- ▶ 智能电缆技术能够减轻电缆重量

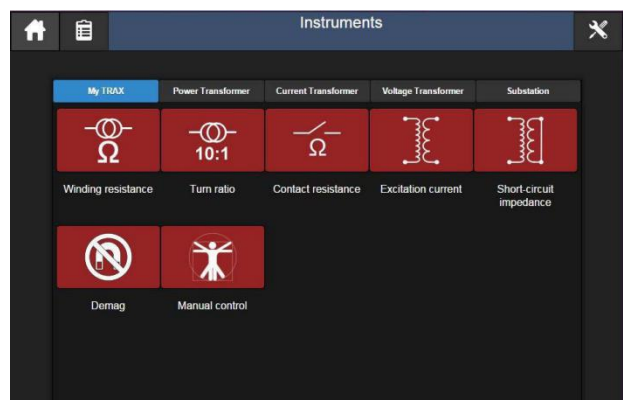
用户界面

TRAX的用户界面是由独立的仪器/应用组成的，当选择相应的仪器/应用后，只有与之相关的功能才会被显示出来。当选择手动测试时，界面会显示出一个通用仪器，用户可以设置输出通道，输入测试通道和数据处理方式。

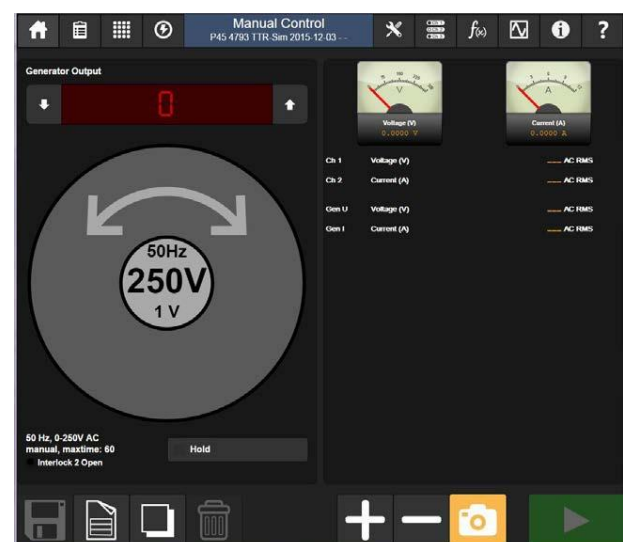
对于例如变压器等设备的完整测试，软件可将所有仪器/应用的测试结果收集起来，并在一份报告中呈现。



开始界面



我的TRAX



TRAX

变压器及变电站测试系统

应用

由于仪器可以产生宽量程的电压和电流，并且具备精确的电压电流测量能力，因此这种多功能测试仪可用于许多场合。

例如：

电力变压器

- ▶ 变比和相位测试
- ▶ 绕组直流电阻测试
 - 单相测试电流可达100A
 - 三相/六绕组可达16A
- ▶ 分接开关测试（单相或三相）
 - 连续性测试
 - 动态电流测试
 - 动态电压测试
 - 动态电阻测试（申请专利中）
- ▶ 消磁（快速高效的消磁方法）
- ▶ 磁动势平衡测试
- ▶ 励磁电流测试
- ▶ 漏阻抗/短路阻抗测试
- ▶ 零序阻抗测试
- ▶ 杂散损耗频响测试
- ▶ 带智能温度校正和电压相关性检测的介损测试
- ▶ 电容测试

电流互感器

- ▶ 变比、负载和极性测试
- ▶ 相位和幅值误差测试
- ▶ 励磁特性测试
- ▶ 绕组电阻测试
- ▶ 二次侧负载测试
- ▶ 绝缘耐压测试

电压互感器

- ▶ 变比、负载和极性测试
- ▶ 相位和幅值误差测试
- ▶ 二次侧负载测试
- ▶ 绝缘耐压测试

电阻测试

- ▶ 触头电阻测试
- ▶ 两端接地测试

断路器测试

- ▶ 主触头和电阻触头动作时间测试
- ▶ 行程测试
- ▶ 动作电压测试
- ▶ 线圈电流测试
- ▶ 触头电阻测试

大电流测试

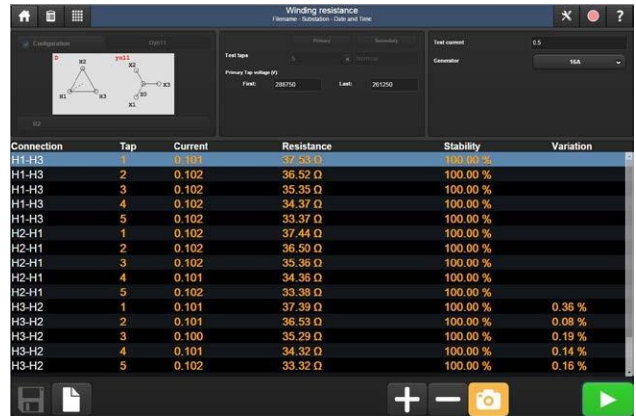
- ▶ 断路器测试
- ▶ 常规大电流测试

继电设备测试

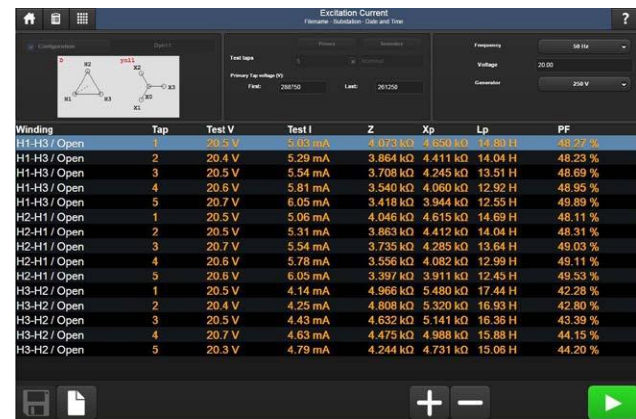
- ▶ 一次侧和二次侧保护的单相测试 (> I、< I、> V、< V、> f、< f)

交流绝缘测试

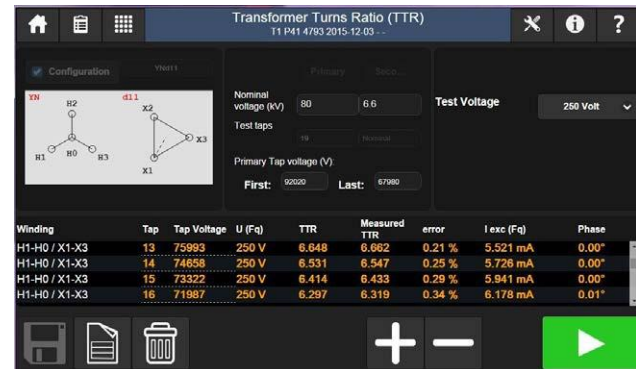
- ▶ 介损测试
- ▶ 电容测试
- ▶ 升压介损测试
- ▶ 1 - 505 Hz 频率范围



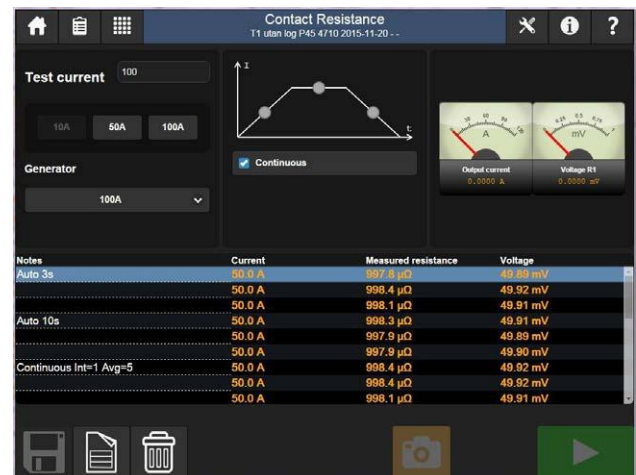
绕组电阻测试



励磁电流



变比测试



接触电阻测试

TRAX 变压器及变电站测试系统

输出

| 名称 | 规格 | 注释 |
|---|--|------------------------------------|
| 0-2200 V _{AC} | 1 A, 1分钟 0.2 A, >2h 2500 VA (最大) 频率范围:5-70 Hz | 仅当选择了该发生器时, 输出才会通过继电器断开, 并且输出才“带电” |
| 0-250 V _{AC} / 0-10 A _{AC} | 10 A, 1 分钟 20 A, 最大10 s 2.5 A, >2 h 频率范围:5-505 Hz | |
| 0-200 A _{AC} | 200 A/6 V, 1分钟 80 A, >2 h 频率范围:45-70 Hz | TRAX 219/220 |
| 0-800 A _{AC} | 0-800 A/6 V, 1分钟 0-200 A/10 V, >2 h 频率范围:45-70 Hz | TRAX 279/280 |
| 0-16 A _{DC} | 16 A, 连续 1 A 连续 | |
| 0-300 V _{DC} | 10 A, 1 分钟 2.5 A, >2 h | 整流直流。比如可以用做辅助直流电源 |
| 0-100 A _{DC} | 100 A, 2分钟 70 A, 连续 | |
| DC output power | 最大1000 VA, 连续 最大 50 V 恒流输出电压 | |
| Binary output | 250 V / 35 A (最大) 2 x 0-10000 s | 用于OLTC和断路器操作时内部电压和电流测量的输出触点 |

AUX

| 名称 | 规格 | 注释 |
|---------------|---|---------------------------|
| CONTROL | 54 V DC | 以太网通讯和为附件供电。 |
| POWER | 0-235 V AC | 直接从功率放大器为附件供电 (TDX / TCX) |
| 和 TDX 120一起使用 | 12 kV AC 500 mA, 30 s 300 mA, 4 分钟 200 mA, 30 分钟 100 mA, 连续 | 参见TDX数据手册 |
| 和TCX 200一起使用 | 2000 A AC 0-2000 A/2.4 V, 1 分钟 0-1000 A/4.8 V, 1 分钟 | |

输入

| 名称 | 规格 | 注释 |
|----------------|-------------------------|---|
| Analog 1 2 3 4 | | |
| 电流 | 4 x 0-10 A AC / DC | |
| 电压 | 4 x 250 / 350 V AC / DC | |
| R1 R2 | 2 x 0-50 V DC | 用于电阻测量, 但可用于高达40 V _{RMS} 的交流电压测量 |
| TRANS | | 模拟传感器和低电平模拟信号的输入 |
| TRIG IN | | 接触或电压感应 |
| TIMING | 3 x 0-10000 s | 二进制输入, 用于定时器和继电器测试应用中的计时测量。A和B输入专用于启动和停止。 |

计算/显示参数

计算 +, -, *, /

电源 P, VA, Q, S

阻抗 R (DC), Z, Xp, Xs, Rs, Rp, Ls, Lp, Cs, Cp, phase

在较低的电源电压下降

TRAX规格在230-240 V主电源电压下有效。在较低的电源电压下, 输出功率会降低。

在高环境温度下降

TRAX规格在23±5°C下有效。在较高的环境温度下使用TRAX时, 最大输出电流时间将减少。

在低频率下下降

TRAX电压输出规格为50 Hz。较低频率下的最大电压输出受变压器限制。降额与频率成线性关系, 在5 Hz时的最大电压输出为额定输出的10%。

测量精度

| | |
|----------------|---------------------|
| 外部 AC/DC 电压和电流 | 读数的0.05% + 量程的0.05% |
| 内部 DC 电流 | 读数的0.1% + 量程的0.1% |
| 内部 AC 电流 | 读数的0.2% + 量程的0.2% |
| 内部 AC 电压 | 读数的0.2% + 量程的0.2% |
| 相 (0-360°) | 0.1° |

计算参数测量精度 (典型)

| | 范围 | 精度 | 分辨率 |
|-------|--|--------------------------|--------|
| 线圈电阻 | 1 A 发生器: 10 mΩ - 10 kΩ 16 A 发生器: 0.63 mΩ - 33.3 Ω 100 A 发生器: 0.1 mΩ - 2.5 Ω | 0.15 % RD + 0.15 % FS | 最多4个位数 |
| 变压器变比 | 2500:1 - 1:25 000 | 0.07 % | 最多4个位数 |

接口

以太网端口

从外部PC运行仪器或将其连接到外部网络。


USB


3个USB端口, 可用于多种用途


TRAX


变压器及变电站测试系统

包含配件


| | |
|---|----------|
|  | |
| 接地线 10 m (33 ft) | GC-30080 |


| | |
|--|----------|
|  | |
| 电流线, 35 mm ² , 10 m (33 ft), 黑色 | GC-32010 |
| 电流线, 35 mm ² , 10 m (33 ft), 红色 | GC-32012 |
| 或 | |
| 电流线, 35 mm ² , 15 m (49 ft), 黑色 | GC-32015 |
| 电流线, 35 mm ² , 15 m (49 ft), 红色 | GC-32017 |
| 或 | |
| 电流线, 35 mm ² , 20 m (66 ft), 黑色 | GC-32020 |
| 电流线, 35 mm ² , 20 m (66 ft), 红色 | GC-32022 |

| | |
|---|----------|
|  | |
| 测试线, 10 m (33 ft), 黑色 | KG-00530 |
| 测试线, 10 m (33 ft), 红色 | KG-00532 |
| 或 | |
| 测试线, 15 m (49 ft), 黑色 | KG-00540 |
| 测试线, 15 m (49 ft), 红色 | KG-00542 |
| 或 | |
| 测试线, 20 m (66 ft), 黑色 | KG-00570 |
| 测试线, 20 m (66 ft), 红色 | KG-00572 |

| | |
|---|----------|
|  | |
| 电流线, 800 A, 95 mm ² , 2 x 6 m (20 ft), (TRAX 279/280) | GC-32106 |

| | |
|--|----------|
|  | |
| 高压线, 2200 V, 10 m (33 ft), 黑色 | 04-35310 |
| 高压线, 2200 V, 10 m (33 ft), 红色 | 04-35312 |

| | |
|--|----------|
|  | |
| 鳄鱼夹, 黑色 | 40-08320 |
| 鳄鱼夹, 红色 | 40-08322 |

| | |
|---|----------|
|  | |
| 开尔文线, 10 m (33 ft), 黑色 | GC-32310 |
| 开尔文线, 10 m (33 ft), 红色 | GC-32312 |
| OR | |
| 开尔文线, 15 m (49 ft), 黑色 | GC-32315 |
| 开尔文线, 15 m (49 ft), 红色 | GC-32317 |
| OR | |
| 开尔文线, 20 m (66 ft), 黑色 | GC-32320 |
| 开尔文线, 20 m (66 ft), 红色 | GC-32322 |

| | |
|--|----------|
|  | |
| 高压线的大夹具, 黑色 | GC-80040 |
| 高压线的大夹具, 红色 | GC-80042 |

注意: 仅包含在TRAX的电力变压器测试版本中

TRAX

变压器及变电站测试系统



跳线, 10 mm², 5 m (16 ft) GC-32091
 注意:仅包含在TRAX的电力变压器测试版本中。



以太网电缆, 带屏蔽, 3 m (10 ft) GA-00985



安全手开关联锁, 3 m (10 ft) GC-31103



运输箱, 带轮 GD-30200
 配件箱, 带轮 GD-30220

可选配件



TDX 120, AJ-69090

高压单元 (12 kV), 用于介损和电容测量



TCX 200, AJ-69290

大电流配件, 2000 A



TSX 303, AJ-69490

三相/6绕组自动开关箱, 250 V / 16 A



TSX 300, AJ-69390 / AJ-69395

三相/6绕组手动开关箱, 250 V / 16 A, 采用IEC或ANSI面板设计

TRAX 变压器及变电站测试系统



线路阻抗套件, AJ-69690

线路阻抗套件是TRAX的附件。它由TSA230-电涌放电器单元和TPB230-保护盒，以及电缆，附件和TRAX的AJ-8050X软件应用程序组成。



B10E, BG-29092

一个可变的直流电压可以用来测试断路器。B10E提供24-250 V AC或DC。



TIB 225, AJ-90030

10 m (30 ft) 的警告灯指示安全 (绿色) 或产生电压/电流 (红色)。



联锁脚踏开关, GC-31150

联锁脚踏开关, 3m (10ft)



软质航空箱, GD-31050

除附件外, TRAX的软质航空箱可最大程度地减轻重量。软质航空箱包装的TRAX 219/220重量小于32公斤, 这是托运行李重量的上限。



手推车, AJ-90040

适用于TRAX和可选配件的手推车, 例如 TDX 120



GA-90010

控制电缆连接套件



GC-31120

联锁安全手开关, 18 m (60 ft)

订购信息

| TRAX主单元 | | TRAX 280 | TRAX 279 | TRAX 220 | TRAX 219 |
|---|---------|----------|----------|----------|----------|
| 电流输出 [AC] | | 800 A | | 200 A | |
| 触摸屏 | | 有 | 无 | 有 | 无 |
| 变压器测试应用 包括: • 标准变压器 (AJ-8010X) • 手动控制应用 • 配件包 1 和 2. | 10 m 线缆 | AJ-19090 | AJ-19190 | AJ-19290 | AJ-19390 |
| | 15 m 线缆 | AJ-19091 | AJ-19191 | AJ-19291 | AJ-19391 |
| | 20 m 线缆 | AJ-19092 | AJ-19192 | AJ-19292 | AJ-19392 |
| 一次侧测试应用 包含: • 仪用变压器 (AJ-8030X) • 手动控制应用 • 配件包 1 和 3. | | AJ-19093 | AJ-19193 | AJ-19293 | AJ-19393 |
| 一般应用 包含: • 仅手动控制应用, 无附件 | | AJ-19000 | AJ-19100 | AJ-19200 | AJ-19300 |

软件包

使用自动开关盒TSX303时, 还支持带有*的应用

手动控制

所有版本的TRAX都有

- 6 通道万用表
- 示波器
- LCR 表
- 相角仪
- AC 和 DC 发生器
- 分析与计算

标准变压器

包含在用于电力变压器测试的TRAX版本中

- 绕组电阻和OLTC连续性测试*
 - ▶ 单相最大到 100 A
 - ▶ 三相/六绕组最高16 A (使用TSX300 / 303)
- 自适应退磁*
- 在励磁电流下高达250V的变比测试*
- 励磁电流
- 短路阻抗 (漏电抗)

AJ-8010X

高级变压器 (可选)

- 动态OLTC测量: 真正的DRM, 带有切换开关定时和电阻, 纹波, 斜率和电动机电流。用于一次侧或二次侧的电阻, 电抗和真空分接开关*
- FRSL (杂散损耗的频率响应)
- 磁平衡
- 励磁电流 (GOST)

AJ-8020X

仪用变压器 (可选)

包含在用于仪用变压器测试的TRAX版本中

- CT ratio, burden, excitation curve (knee point), polarity, winding resistance
- VT ratio, burden (manual), polarity

AJ-8030X

变电站 (可选)

另请参阅下面的推荐配件

- 断路器分析仪
- 相角仪 (手动)
- 接地/阻抗 (手动)
- 一次注入时间 (仅 TRAX 279/280 或 TCX200)

AJ-8040X

线路阻抗 (可选)

包含在线路阻抗套件中 AJ-69690

- 线路阻抗的测量
- K系数的计算

AJ-8050X

Tan delta / 功率因数软件

当可选的TDX120连接到TRAX时激活

- TanDelta / 功率因数和电容测试, 最大12 kV和500 mA
- 频率范围1-505 Hz
- 还支持窄带介电频率响应 (扫频), 加速测试和手动模式, 包括外部电感器的平衡
- 自动智能温度校正 (ITC) 和电压依赖性检测 (VDD)

随附配件

配件包1

包含在用于变压器和主要测试应用的TRAX版本中:

- 主电缆
- 接地电缆, 10 m (33 ft)
- 鳄鱼夹, 黑色和红色
- 大型高压电缆夹, 黑色和红色
- 测试电缆线包
- 电流电缆 800 A, 95 mm², 2 x 6 m (20 ft) (TRAX 279/280)
- 电流电缆 200 A, 35 mm², 2 x 6 m (20 ft) (TRAX 219/220 含 15/20 m (49/66 ft) 电缆)
- 高压电缆, 2 x 10 m (33 ft)
- 联锁手控开关, 3 m (10ft)
- 以太网电缆, 3m (10 ft)
- 配件箱, 带轮
- 运输箱, 带轮
- 用户手册

配件包 2

仅在变压器测试的TRAX版本中包含的其他配件

- 开尔文电缆, 2 x 10/15/20 m (33/49/66 ft), 黑色和红色
- 电流电缆, 35 mm², 2 x 10/15/20 m (33/49/66 ft), 黑色和红色
- 测试线 2 x 10/15/20 m (33/49/66 ft), 黑色和红色
- 跳线, 10 mm², 5 m (16 ft)

配件包 3

仅在一次侧测试应用的TRAX版本中包含的其他附件:

- 电流电缆, 35 mm², 2 x 10/15/20 m (33/49/66 ft), 黑色和红色
- 测试线, 4 x 10 m (33 ft), 黑色和红色

可选配件

测试线组

推荐用于软件包 AJ-8040X

- 4 测试线, 0.5 m (1.6 ft) 红色/黑色/黄色/蓝色
- 6 测试线, 2 m (6.5 ft) 红色/黑色/黄色/蓝色
- 4 测试线, 5 m (16 ft) 红色/黑色/黄色/蓝色
- 4 海豚夹 (黑色/红色)

GC-32600

计时测试线组

推荐用于软件包 AJ-8040X

- 6 个带香蕉头的夹子
- 6 测试线, 10 m (33 ft) 黑色/红色

GC-32610

控制电缆连接套件

推荐用于软件包 AJ-8040X

- 5 测试夹
- 5 接线端子适配器
- 5 电缆接头适配器
- 1 塑料盒子

GA-90010

其他

手推车 AJ-90040

轻巧的软质航空箱 GD-31050

连锁脚踏开关, 10 m (33 ft) GC-31150

连锁手控开关, 18 m (60 ft) GC-31120

连锁延长线, 10 m (33 ft) GA-01005

IB225, 指示器盒 AJ-90030

可选工具

TDX 120 – 用于正切, 电容和激励电流测量的高压单元。通过将硬件连接到TRAX主机, 可以激活应用软件¹⁾
AJ-69090

TCX 200 – 大电流附件 (电缆+升压器) 可以放置在靠近测量对象的位置, 以在执行高达2000 A的大电流一次测试时最大程度地减小大电流电缆的长度/重量¹⁾
AJ-69290

TSX 303 – 三相/6绕组开关箱, 用于自动测量绕组电阻 (16 A) 和匝数比 (250 V)。还支持退磁。

包括连接电缆和套管电缆 AJ-69490

仅包含连接电缆 AJ-69492

TSX 300 – 三相/6绕组开关箱, 简化了匝数比 (250 V), 绕组电阻 (16 A), 励磁电流, 泄漏电抗和FRSL的测量。注意: 不包含电缆¹⁾

IEC 面板设计 AJ-69390

ANSI 面板设计 AJ-69395

线路阻抗套件 – 用于在线路阻抗测量期间安全连接TRAX的硬件套件, 包括TSA230电涌放电器盒, TPB230保护盒, 电缆和附件。还包括线路阻抗应用程序AJ-8050X¹⁾

AJ-69690

B10E – 可变直流电源¹⁾ BG-29092

1) 有关更多信息, 请参见单独的数据表。

其他选项, 例如需要, SFRA / FRAX, DFR / IDAX, DC绝缘 / S1 / MIT以及随附的附件作为单独的产品提供。

邮政地址

Megger Sweden AB
Box 724
SE-182 17 Danderyd
SWEDEN

T +46 8 510 195 00
E seinfo@megger.com

TRAX_DS_CN_V12a

ZI-AJ01E • Doc. AJ0204LE • 2020

如有变更, 恕不另行通知

Megger Sweden AB

符合ISO 9001和14001

“Megger”一词是www.megger.com的注册

商标。

Megger[®]